

Informationen zur Bestellung

Gänse und Enten



Bitte beachten Sie die nachfolgenden Hinweise bei Ihrer Bestellung um eine möglichst reibungslose Bestellabwicklung zu gewährleisten.

Bitte beachten Sie, dass es sich bei Gänse- / Entenfleisch um ein natürliches Produkt handelt und somit das von Ihnen bestellte Wunschgewicht ggf. nicht immer vorrätig ist, da die Tiere in ihrem Wuchs variieren.

Wir reservieren nach Möglichkeit jedes von Ihnen bestellte Wunschgewicht, können das jedoch aufgrund des individuellen Gewichts der Tiere nicht immer zu 100% garantieren.

Wir bitten um Ihr Verständnis.

Erklärungen

Weidegans

Gewicht 4 - 6 kg, vereinzelt auch über 6 kg oder unter 4 kg

Wie viel pro Person?

Hier kommt es besonders auf die Esser an! Überlegen Sie:
Wieviele Männer/Frauen/Kinder? Wie ist deren Appetit (viel Fleisch/wenig Fleisch)?
Eine 6 kg-Gans reicht für ca. 6-8 Personen.

Ente

Das Gewicht von Enten kann stark variieren!

Es gibt kleinere Enten zwischen 1,5 - 2,2 kg und größere von meist 3,5 - 4,5 kg

Wie viel pro Person?

Hier kommt es besonders auf die Esser an! Überlegen Sie:
Wieviele Männer/Frauen/Kinder? Wie ist deren Appetit (viel Fleisch/wenig Fleisch)?

Eine kleine Ente mit 1,5 - 2,2 kg reicht durchschnittlich für ca. 3 Personen.
Eine große Ente mit 3,5 - 4,5 kg ist für ca. 4-6 Personen geeignet.

Innereien der Gans (auch von der Ente)

Leber einzeln oder gemischt verpackt.

Herzen Hinweis: aufgrund der hohen Nachfrage von Gänse- oder Entenleber gilt hier:

Magen Solange der Vorrat reicht!

Gänse- / Ententeile

Gänseschlegel

Gänsebrust mit Knochen

Gänsebrust ohne Knochen

Entenschlegel

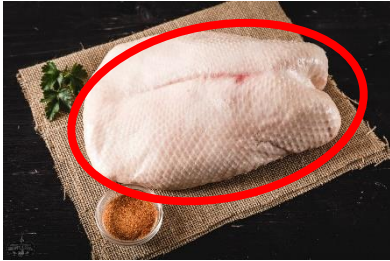
Entenbrust (nur ohne Knochen erhältlich)

Wichtiger Hinweis zur Bestellung von Gänsebrust:

Gänsebrust mit Knochen

wie gewachsen, bestehend aus 2 Seiten Brust am Knochen

Je nach Größe ca. 1,2-1,8 kg



Angabe bei Bestellung:

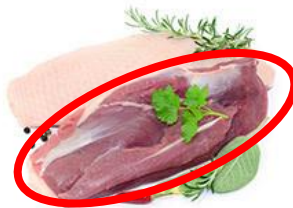
1 Gänsebrust mit Knochen

Gänsebrust ohne Knochen

ausgelöst, sind einzelne Brustseiten

1 Seite Gänsebrust ca. 0,5 - 0,7 kg

Hier richtige Angabe bei Bestellung beachten!



Angabe bei Bestellung:

1 (Seite) Gänsebrust ohne Knochen

(Entenbrust ebenso)

Puten

Leider können wir das gewünschte Putengewicht nicht immer genau nach Wunschangabe erfüllen.

Wir geben unser Bestes!

Wir bitten um Verständnis bei Abholung!



Hofmetzgerei

Erich und Jael Weiberle GbR

Kirbachhof 3

74343 Sachsenheim - Ochsenbach

Tel : 07046 / 2707

Fax: 07046 / 931630

www.kirbachhof-laden.de

E-Mail: kirbachhof-laden@gmx.de